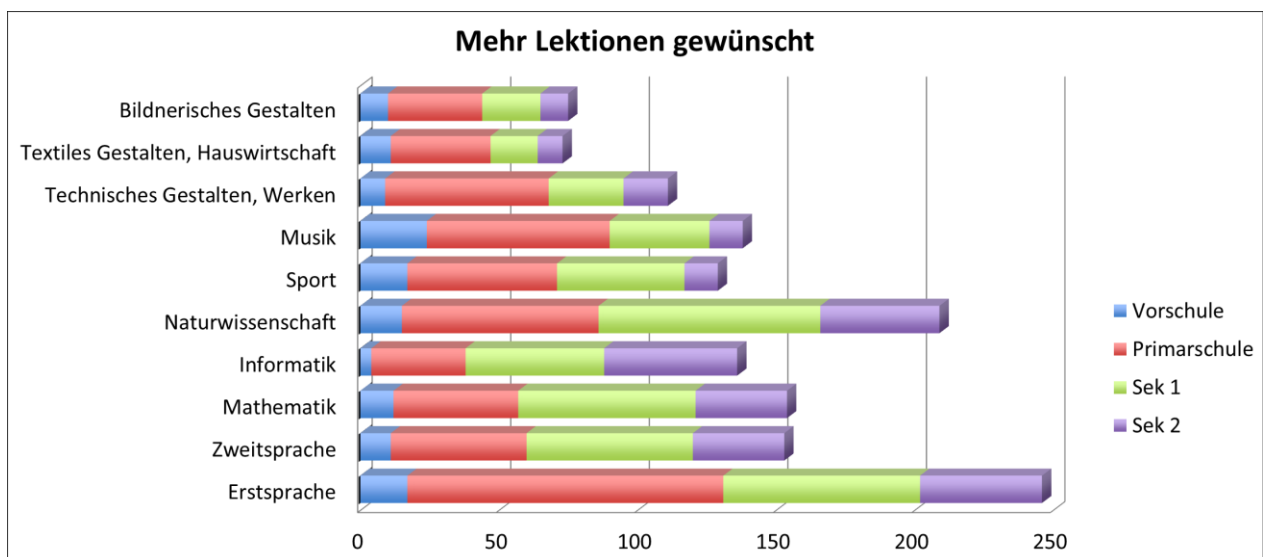
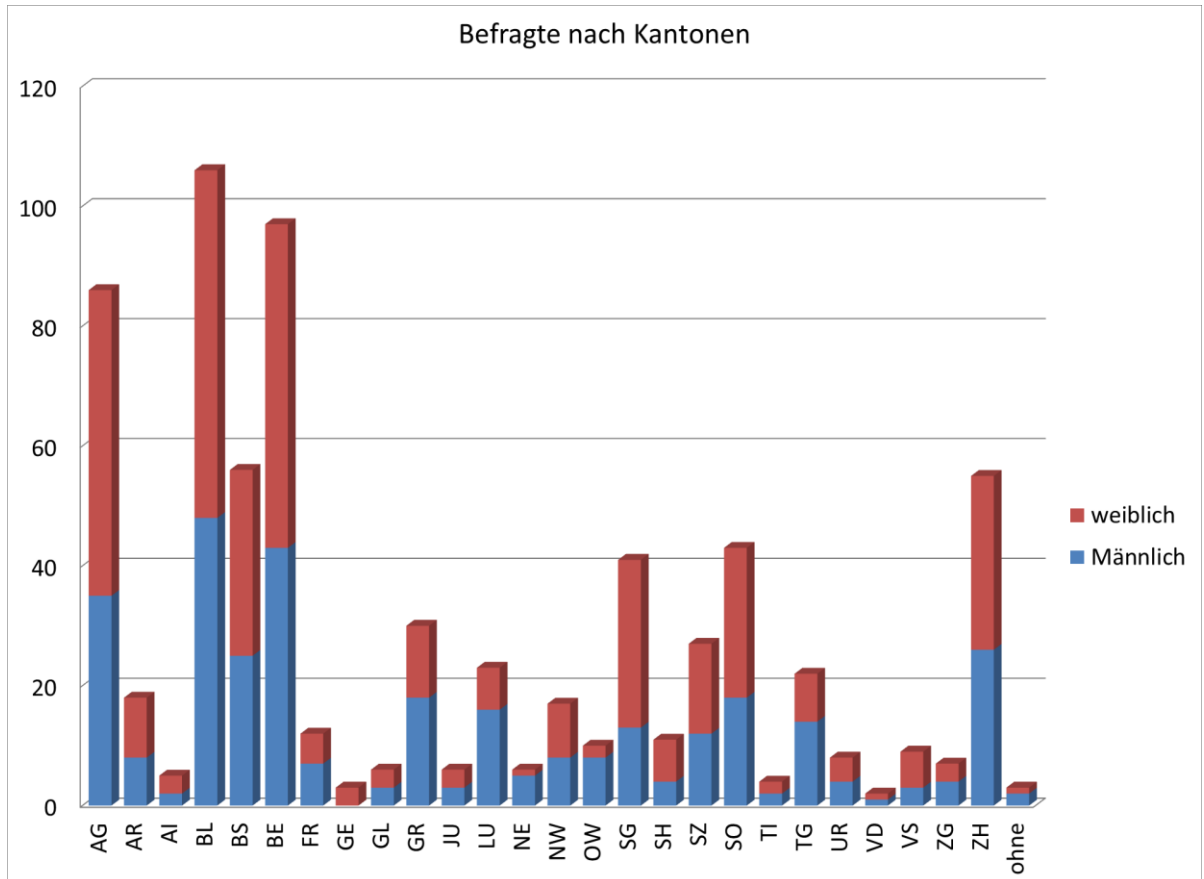


## LCH-Umfrage anlässlich der Didacta vom 24. – 26. Oktober 2012

(714 Lehrpersonen)



**Postadresse**

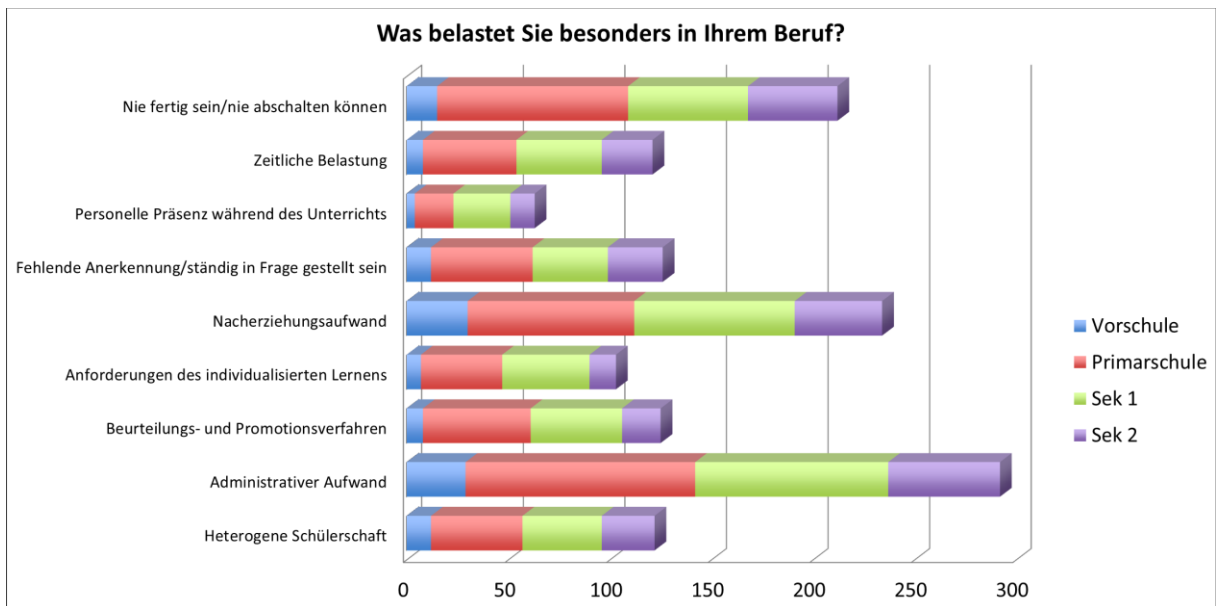
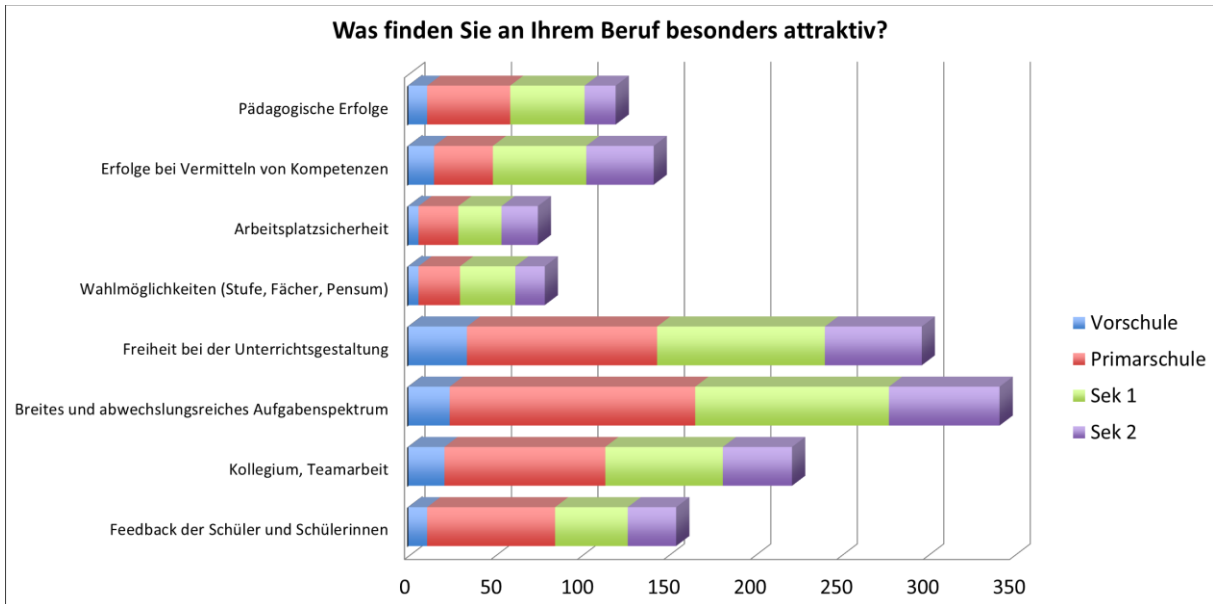
Ringstrasse 54  
CH-8057 Zürich

**Telefon und Fax**

T +41 44 315 54 54  
F +41 44 311 83 15

**Internet**

E info@lch.ch  
W www.lch.ch



## Wenn Sie Bildungsministerin oder Bildungsminister wären, würden Sie...

### 1 bedeutet:

...dafür sorgen, dass sich Lehrpersonen wieder mehr auf das Kerngeschäft konzentrieren können.

### 2 bedeutet:

...massiv in die Informatik und in den Ausbau des digitalen Unterrichts investieren.

### 3 bedeutet:

...zusätzliche Funktionen (Begabungsförderung, pädagogische Stufenleitung,...) einführen, die eine Karriere (inkl. höhere Einstufung) innerhalb des Lehrberufs möglich machen.

### 4 bedeutet:

...dafür sorgen, dass Lehrpersonen regelmässig längere, bezahlte Weiterbildungen absolvieren müssen.

### 5 bedeutet:

...in die interne Qualitätsentwicklung investieren und den Schulen die nötigen zeitlichen Ressourcen liefern.

